

2024년도

## 2024년 연인산도립공원 소나무재선충병 방제사업 설계도

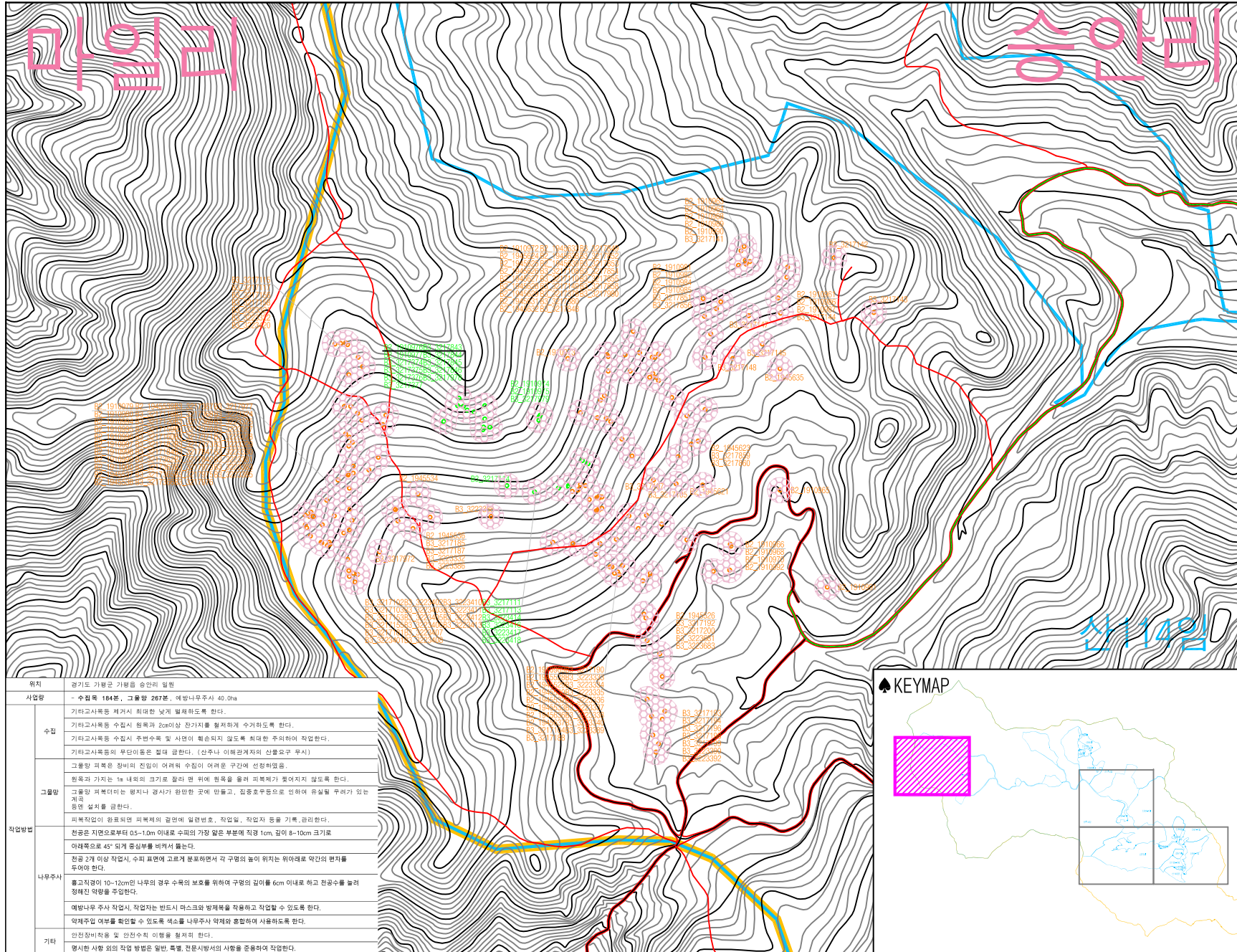
- 위 치 : 경기도 가평군 가평읍 승안리 일원
- 사 업 량 : 수집목 184본, 그물망 267본, 예방나무주사 40.0ha

2024. 01.

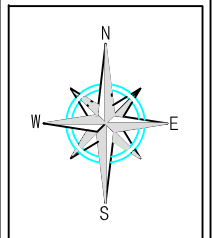


경 기 도

# 작업지시도(1)



(주)임 호  
산림기술사사무소  
TEL : 031) 536-3140  
FAX : 031) 534-3141



◆ 범례

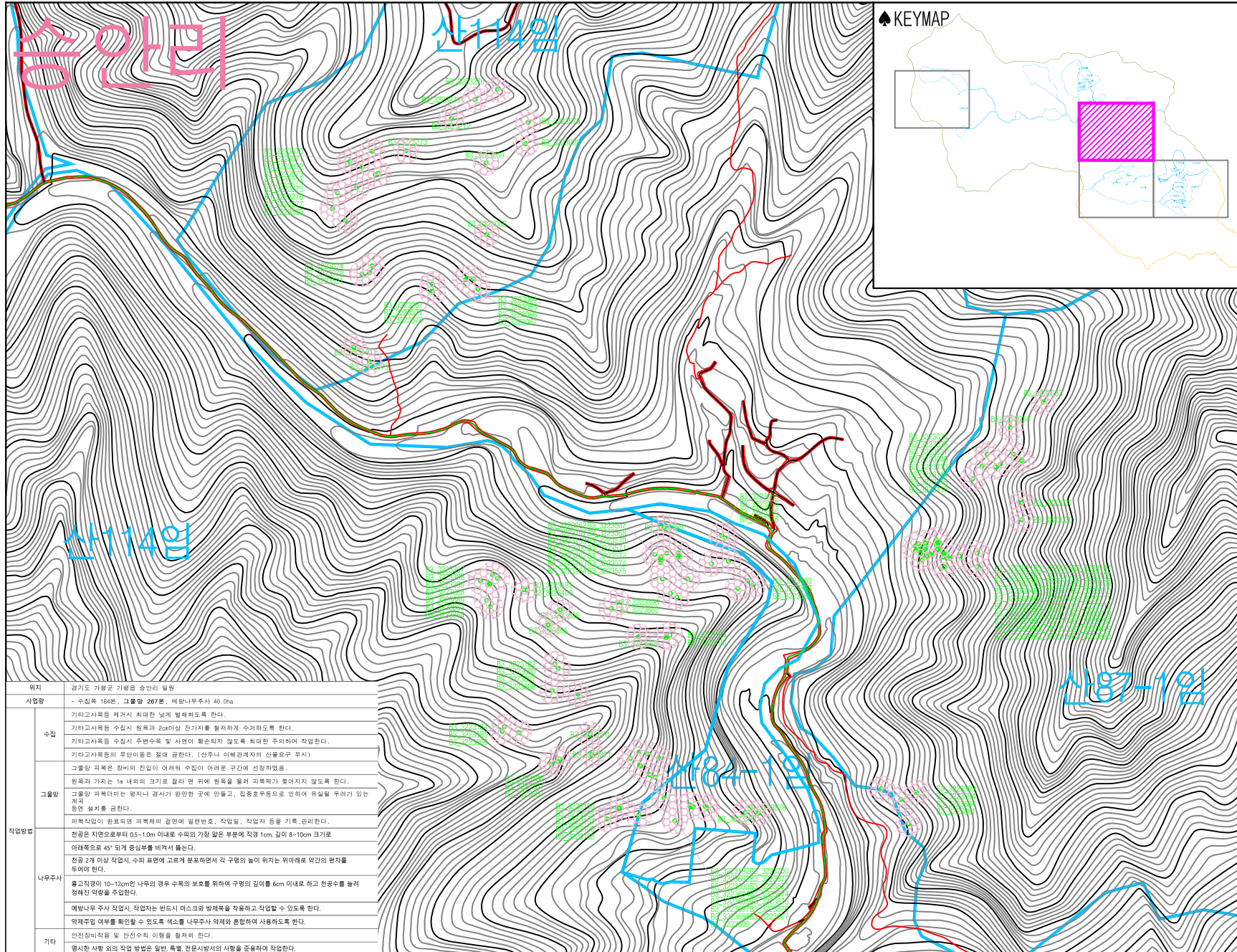
설 명	구 분
리점계(반출금지구역)	———
대 상 지 적	□
수점목 - 기타고사목	○
그늘림 - 기타고사목	○
위험목 - 기타고사목	○
예방나무주사 대상지	□
예방나무주사 표준지	00
곡 해 면 적	●
기준 도로 및 운반로	———
운 반 경 로	———

Place an order 발 주 처	
Project Title 사업 명 칭	2024년 연안산도림공원 소나무재선충병 방제사업 설계도
Drawing Title 도 면 명	작업지시도(1)
Designed by 설 계 자	Forest Professional Engineer 산림경영기술초급 심 규 철
Scale 축 척	A3 - 1/6,000 A4 - 1/8,400
Drawing No. 도 면 번 호	001

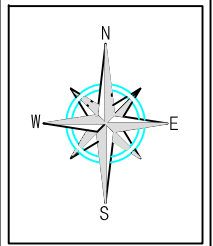
위치	경기도 가평군 가평읍 승안리 일원
사업량	- 수점목 184본, 그늘림 287본, 예방나무주사 40.0ha 기타고사목등 제거시 최대한 낮게 밀제하도록 한다.
수집	기타고사목등 수집시 원목과 20cm이상 잔가지를 철저하게 수거하도록 한다. 기타고사목등 수집시 주변수목 및 사면이 훼손되지 않도록 최대한 주의하여 작업한다. 기타고사목등의 무단이동은 절대 금한다. (산주나 이해관계자에 산출요구 무시)
그늘림	그늘림 피복은 참비의 진입이 어려운 수집이 어려운 구간에 선정하였음. 원목과 기지는 1m 내외의 크기로 잘라 열 위에 원목을 돌려 피복체가 떨어지지 않도록 한다. 그늘림 피복더미는 쌓지나 경사가 완만한 곳에 만들고, 집중호우등으로 인하여 유실될 우려가 있는 계곡 등만 설치를 금한다.
작업방법	피복작업이 완료되면 피복체의 끝면에 일면반조, 작업일, 작업자 등을 기록,관리한다. 현공은 지면으로부터 0.5~1.0m 이내로 수피의 가장 얇은 부분에 직경 1cm, 길이 8~10cm 크기로 아래쪽으로 45° 되게 중심부를 비껴서 놓는다. 전공 2개 이상 작업시, 수피 표면에 고르게 분포하면서 각 구멍의 높이 위치는 위아래로 약간의 편차를 두어야 한다.
나무주사	높고직경이 10~12cm인 나무의 경우 수목의 보호를 위하여 구멍의 깊이를 6cm 이내로 하고 전공수를 늘려 정해진 약량을 주입한다. 예방나무 주사 작업시, 작업자는 반드시 마스크와 방제복을 착용하고 작업할 수 있도록 한다. 약제주입 여부를 확인할 수 있도록 색소를 나무주사 약제와 혼합하여 사용하도록 한다.
기타	안전장비착용 및 안전수칙 이행을 철저히 한다. 명시한 사항 외의 작업 방법은 일반, 특별, 전문시방서의 사항을 준용하여 작업한다.



# 작업지시도(2)



(주)임 호  
산림기술사사무소  
TEL : 031) 536-3140  
FAX : 031) 534-3141



설 명	구 분
리정계(반출금지구역)	———
대 상 지 적	□
수침목 - 기타고사목	○
그늘막 - 기타고사목	○
위험목 - 기타고사목	○
매방나무주사 대상지	□
매방나무주사 표준지	00
꼭 해 면 적	●
기준 도로 및 운반로	———
운 반 경 로	———



Project Title  
사 업 명 칭  
2024년 연인산도림공원 소나무재선충병  
방제사업 설계도

Drawing Title  
도 면 명  
작업지시도(2)

Designed by  
설 계 자  
Forest Professional Engineer  
산림경영기술초급  
심 규 철

Scale  
축 척  
A3 - 1/6,000  
A4 - 1/8,400  
도면번호  
331

위치	경기도 가평군 가평읍 승안리 일원
사업량	- 수침목 184본, 그늘막 267본, 매방나무주사 40,0ha
수침	기타고사목등 제거시 최대한 낮게 벌채하도록 한다. 기타고사목등 수침시 원목과 2cm0상 잔기지를 절제하여 수거하도록 한다. 기타고사목등 수침시 주변수목 및 사면이 훼손되지 않도록 최대한 주의하여 작업한다. 기타고사목등의 무단이동은 절대 금한다. (산주나 이해관계자의 산물유구 무시) 그늘막 피복은 잔반의 잔입이 어려울 수침이 어려운 구간에 선정하였음. 원목과 기지는 1a 내역의 크기로 잘라 면 위에 원목을 돌려 피복체가 떨어지지 않도록 한다. 그늘막 피복대리는 평지나 경사가 완만한 곳에 만들고, 집중호우등으로 인하여 유실될 우려가 있는 계곡 등엔 설치할 금한다.
그늘막	피복작업이 완료되면 피복체의 결면에 일면반조, 작업일, 작업자 등을 기록,관리한다. 현공은 지면으로부터 0.5~1.0m 이내로 수피의 가장 얇은 부분에 직경 1cm, 길이 8~10cm 크기로 아래쪽으로 45° 외계 중심부를 비껴서 뚫는다. 현공 2개 이상 작업시, 수피 표면에 고르게 분포하면서 각 구멍의 높이 위치는 위아래로 약간의 편차를 두어야 한다.
작업방법	높고직경이 10~12cm인 나무의 경우 수목의 보호를 위하여 구멍의 깊이를 6cm 이내로 하고 현공수를 늘려 정해진 역량을 투입한다.
나무주사	매방나무 주사 작업시, 작업자는 반드시 마스크와 방제복을 착용하고 작업할 수 있도록 한다. 약제주입 여부를 확인할 수 있도록 색소를 나무주사 약제와 혼합하여 사용하도록 한다.
기타	안전장비착용 및 안전수칙 이행을 철저히 한다. 명시한 사항 외의 작업 방법은 일반, 특별, 전문사항서의 사항을 준용하여 작업한다.



# 작업지시도(3)

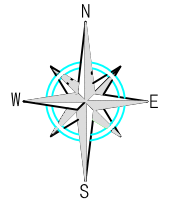


Forest Professional Engineering

(주)임 호  
산림기술사사무소

TEL : 031) 536-3140

FAX : 031) 534-3141



## ◆ 범례

설 명	구 분
리점계(반출금지구역)	———
대 상 지 적	———
수점목 - 기타고사목	○
그물망 - 기타고사목	○
위험목 - 기타고사목	○
매방나무주사 대상지	———
매방나무주사 표준지	00
꼭 해 면 적	———
기준 도로 및 운반로	———
운 반 경 로	———

Place an order  
발 주 지



Project Title  
사 업 명 칭  
2024년 연인산도림공원 소나무재선충병  
방제사업 설계도

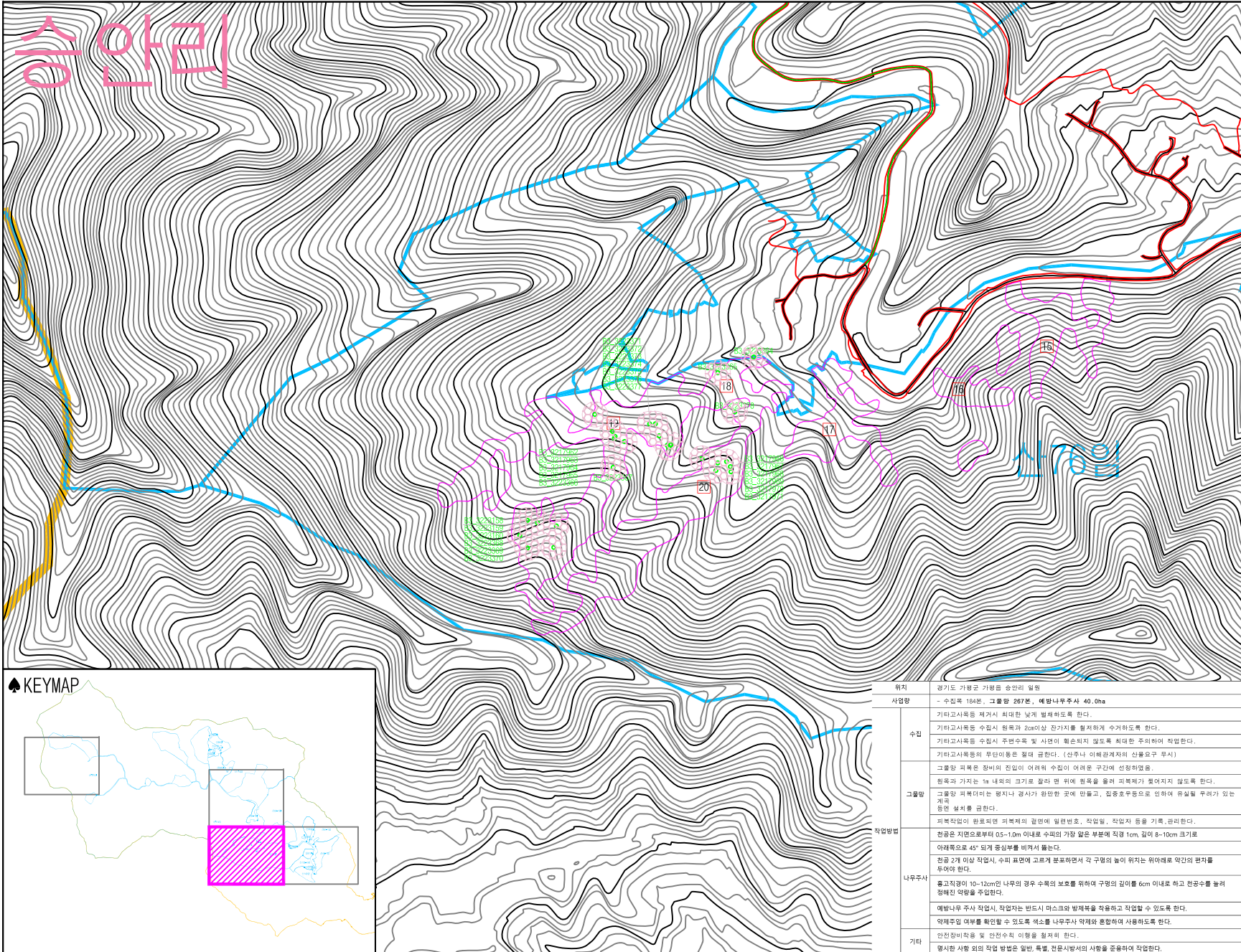
Drawing Title  
도 면 명

작업지시도(3)

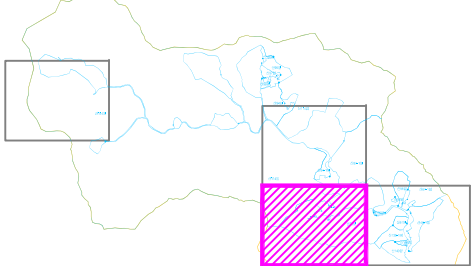
Designed by  
설 계 자  
Forest Professional Engineer  
산림경영기술초급  
심 규 철

Scale  
축 척  
A3 - 1/6,000

Drawing No.  
도 면 번 호  
A4 - 1/8,400



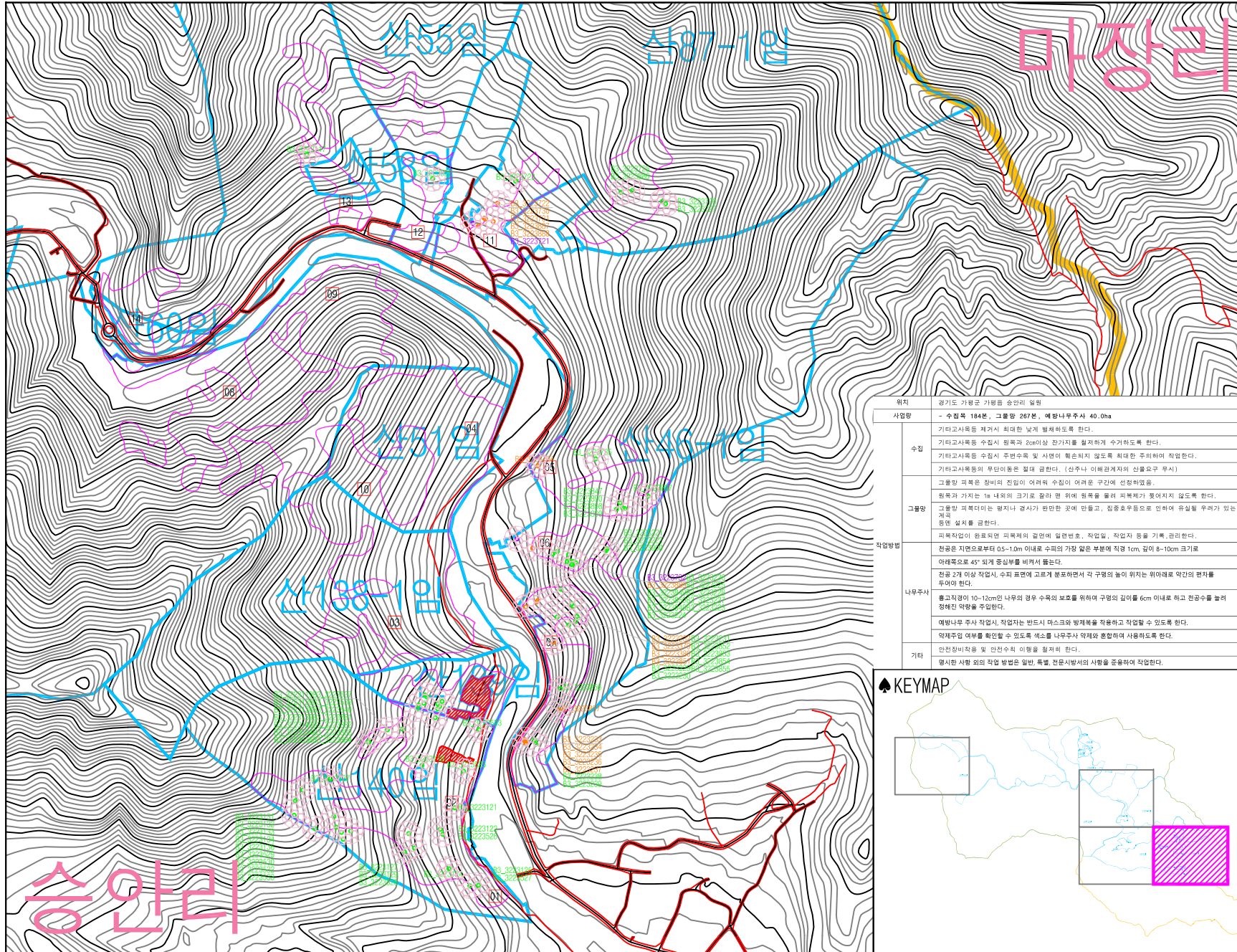
## ♠ KEYMAP



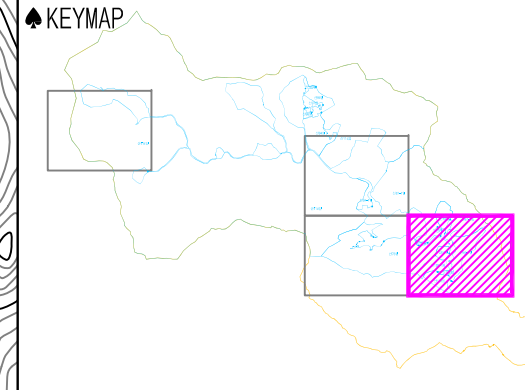
위치	경기도 가평군 기평읍 승안리 일원
사업명	- 수점목 164본, 그물망 267본, 매방나무주사 40,0ha
수집	기타고사목등 제거시 최대한 낮게 벌채하도록 한다. 기타고사목등 수집시 원목과 2cm이상 잔기지를 철저하게 수거하도록 한다. 기타고사목등 수집시 주변수목 및 사면이 훼손되지 않도록 최대한 주의하여 작업한다. 기타고사목등의 무단이동은 절대 금한다. (산주나 이해관계자의 산물요구 무시) 그물망 피복은 장바의 진일이 아래위 수집이 어려운 구간에 산정하였음.
그물망	원목과 가지는 1a 내외의 크기로 잘라 면 위에 철목을 돌려 피복제가 떨어지지 않도록 한다. 그물망 피복대리는 떨어지나 경사가 완만한 곳에 만들고, 집중호우등으로 인하여 유실될 우려가 있는 계곡 등엔 설치를 금한다.
작업방법	피복작업이 완료되면 피복제의 갈면에 일련번호, 작업일, 작업자 등을 기록, 관리한다. 전공은 지면으로부터 0.5~1.0m 이내로 수피의 가장 얇은 부분에 직경 1cm, 길이 8~10cm 크기로 아래쪽으로 45° 되게 중심부를 비껴서 뚫는다. 전공 2개 이상 작업시, 수피 표면에 고르게 분포하면서 각 구멍의 높이 위치는 위아래로 약간의 편차를 두어야 한다.
나무주사	굵고직경이 10~12cm인 나무의 경우 수목의 보호를 위하여 구멍의 깊이를 6cm 이내로 하고 천공수를 늘어 정해진 약량을 주입한다. 매방나무 주사 작업시, 작업자는 반드시 마스크와 방제복을 착용하고 작업할 수 있도록 한다. 약제주입 여부를 확인할 수 있도록 색소를 나무주사 약제와 혼합하여 사용하도록 한다.
기타	안전장비착용 및 안전수칙 이행을 철저히 한다. 명시한 사항 외의 작업 방법은 일반, 특별, 전문시방서의 사항을 준용하여 작업한다.



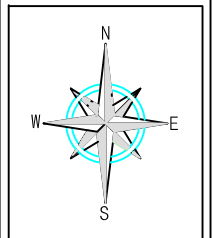
# 작업지시도(4)



위치	경기도 가평군 가평읍 송암리 일원
사업명	- 수집목 184본, 그늘망 287본, 예방나무주사 40.0ha
수집	기타고사목 등 제거 시 최대한 보게 밝혀주도록 한다. 기타고사목 등 수집 시 원목과 2cm이상 잔기지를 철저하게 수거하도록 한다. 기타고사목 등 수집 시 주변수목 및 사면이 훼손되지 않도록 최대한 주의하여 작업한다. 기타고사목 등의 무단이동은 절대 금한다. (산주나 이해관계자의 산물모구 무시)
그늘망	그늘망 피복은 참나무의 잔엽이 아래쪽 수집이 어려운 구간에 한정하였음 원목과 가지는 1m 내외의 크기로 잘라 면 위에 원목을 돌려 피복체가 떨어지지 않도록 한다. 그늘망 피복대이는 행지나 경사가 완만한 곳에 만들고, 침종호우등으로 인하여 유실될 우려가 있는 계곡 등엔 설치를 금한다.
작업방법	피복작업이 완료되면 피복체의 겹면에 일련번호, 작업일, 작업자 등을 기록, 관리한다. 전공은 지면으로부터 0.5~1.0m 이내로 수피의 가장 부분에 직경 1cm, 길이 8~10cm 크기로 아래쪽으로 45° 외각 중심부를 베껴서 뜯는다. 전공 2개 이상 작업시, 수피 표면에 고르게 분포하면서 각 구멍의 높이 위치는 위아래로 약간의 편차를 두어야 한다.
나무주사	종고직경이 10~12cm인 나무의 경우 수목의 보호를 위하여 구멍의 깊이를 6cm 이내로 하고 전공수를 눌러 정해진 약량을 주입한다. 예방나무 주사 작업시, 작업자는 반드시 마스크와 방제복을 착용하고 작업할 수 있도록 한다. 약제주입 여부를 확인할 수 있도록 색소를 나무주사 약제와 혼합하여 사용하도록 한다. 안전장비 착용 및 안전수칙 이행을 철저히 한다.
기타	명시한 사항 외의 작업 방법은 일반, 특별, 전문서방서의 사항을 준용하여 작업한다.



**IMHO**  
Forest Professional Engineering  
(주)임 호  
산림기술사사무소  
TEL : 031) 536-3140  
FAX : 031) 534-3141



설 명	구 분
리점계(반출금지구역)	———
대 상 지 적	———
수집목 - 기타고사목	○
그늘망 - 기타고사목	○
취합목 - 기타고사목	○
예방나무주사 대상지	———
예방나무주사 표준지	00
꼭 해 면 적	———
기준 도로 및 운반로	———
운 반 경 로	———

Place an order  
발 주 지

**경기도**

Project Title  
사 업 명 칭  
2024년 연안산도림공원 소나무재선충병  
방제사업 설계도

Drawing Title  
도 면 명  
작업지시도(4)

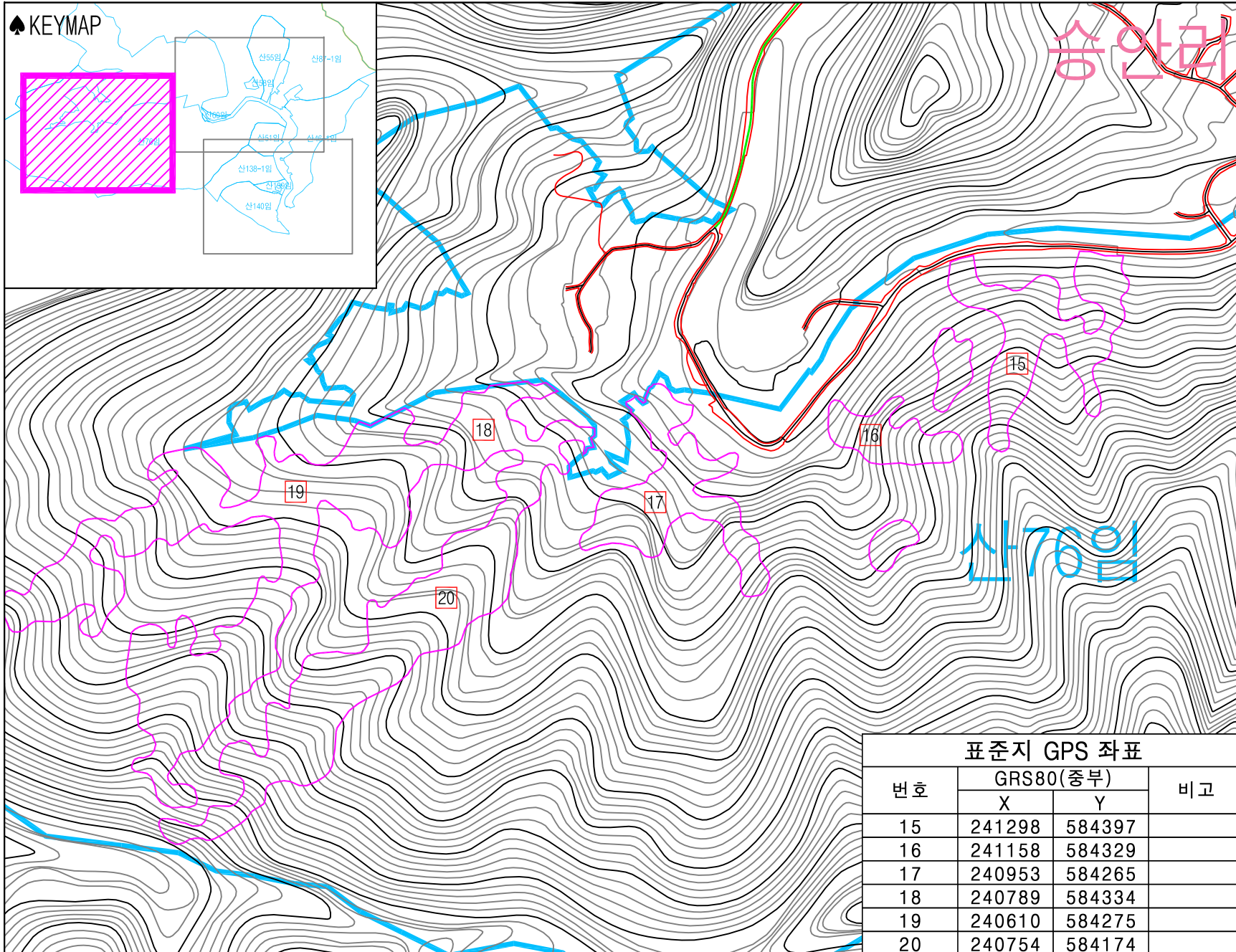
Designed by  
설 계 자  
Forest Professional Engineer  
산림경영기술초급  
심 규 철

Scale  
축 척  
A3 - 1/6,000  
A4 - 1/8,400

Drawing No.  
도 면 번 호  
131



# 표준지배치도(1)

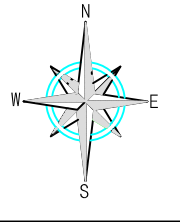


Forest Professional Engineering

(주)임 호  
산림기술사사무소

TEL : 031) 536-3140

FAX : 031) 534-3141



◆ 범례

설 명	구 분
리정계(변출공지구역)	———
대 상 지 적	———
매방나무주사 대상지	———
매방나무주사 표준지	00
기준 도로 및 운반로	———

Place an order  
발 주 처



Project Title

사 업 명 칭

2024년 연안산도림공원 소나무재선충병

방제사업 설계도

Drawing Title

도 면 명

표 준 지 배 치 도(1)

Designed by

설 계 자

Forest Professional Engineer

산 림 경 영 기 술 초 급

심 규 칙

Scale

속 칙

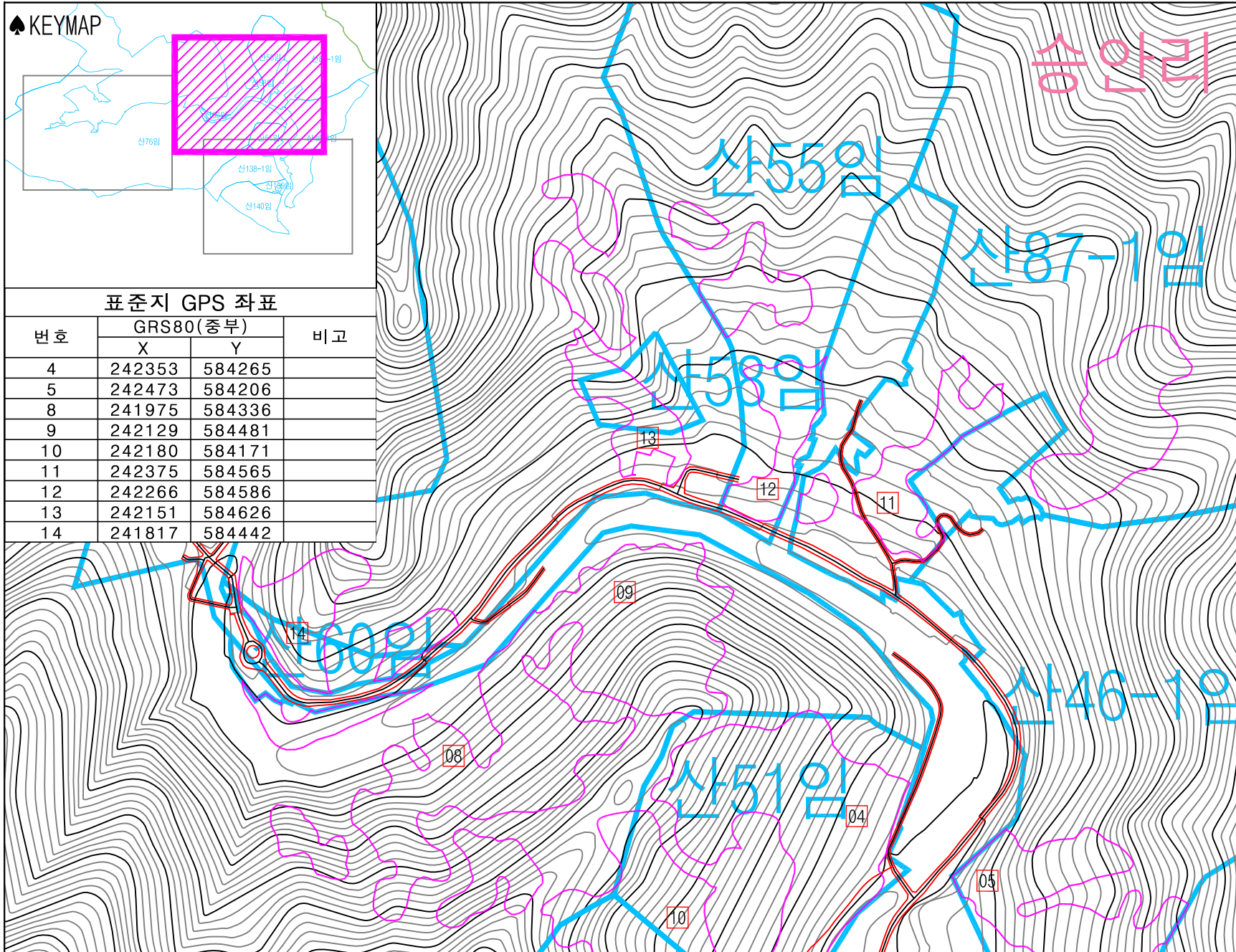
A3 - 1/6,000

A4 - 1/8,400

## 표준지 GPS 좌표

번호	GRS80(중부)		비고
	X	Y	
15	241298	584397	
16	241158	584329	
17	240953	584265	
18	240789	584334	
19	240610	584275	
20	240754	584174	

# 표준지배치도(2)

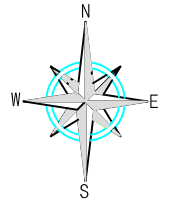


Forest Professional Engineering

(주)임 호  
산림기술사사무소

TEL : 031) 536-3140

FAX : 031) 534-3141



◆ 범례

설 명	구 분
리점계(반출금지구역)	———
대상지적	□
해방나무주사 대상지	□
해방나무주사 표준지	00
기준 도로 및 운반로	———

Place an order  
발주처



Project Title

사업명칭

2024년 연안산도림공원 소나무재선충병  
방제사업 설계도

Drawing Title

도면명

표준지배치도(2)

Designed by

설계자

Forest Professional Engineer  
산림경영기술초급  
심규철

Scale

축척

A3 - 1/6,000

A4 - 1/8,400

Drawing No.

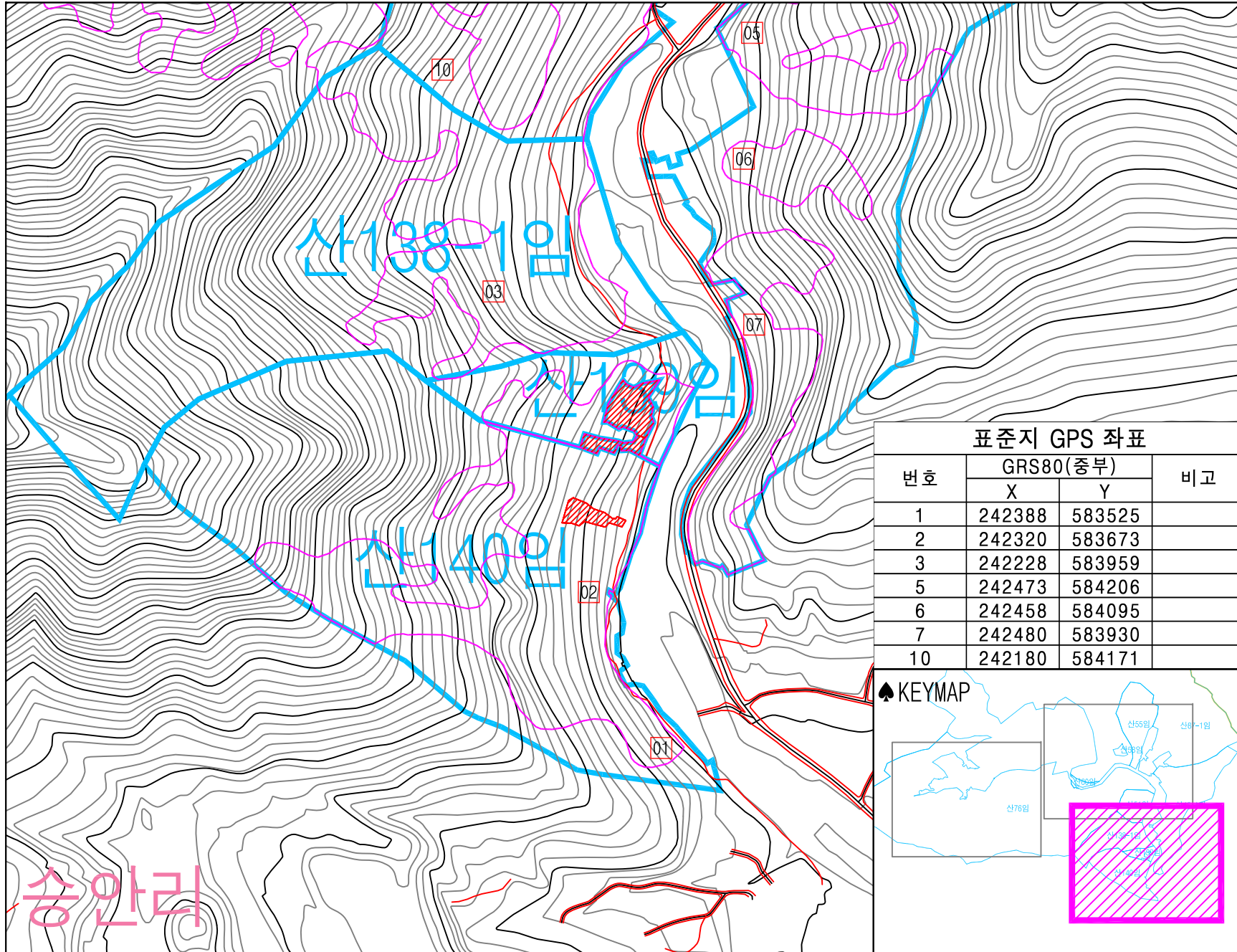
도면번호

05

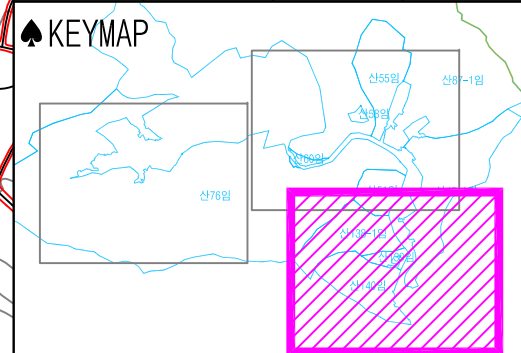
05



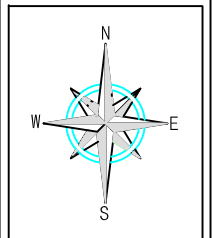
# 표준지 배치도(3)



표준지 GPS 좌표			
번호	GRS80(중부)		비고
	X	Y	
1	242388	583525	
2	242320	583673	
3	242228	583959	
5	242473	584206	
6	242458	584095	
7	242480	583930	
10	242180	584171	



Forest Professional Engineering  
(주)임 호  
산림기술사사무소  
TEL : 031) 536-3140  
FAX : 031) 534-3141



설 명	구 분
리점계(변출금지구역)	———
대 상 지 적	———
해방나무주사 대상지	———
해방나무주사 표준지	00
기준 도로 및 운반로	———



Project Title  
사업명칭  
2024년 연안산도림공원 소나무재선충병  
방제사업 설계도

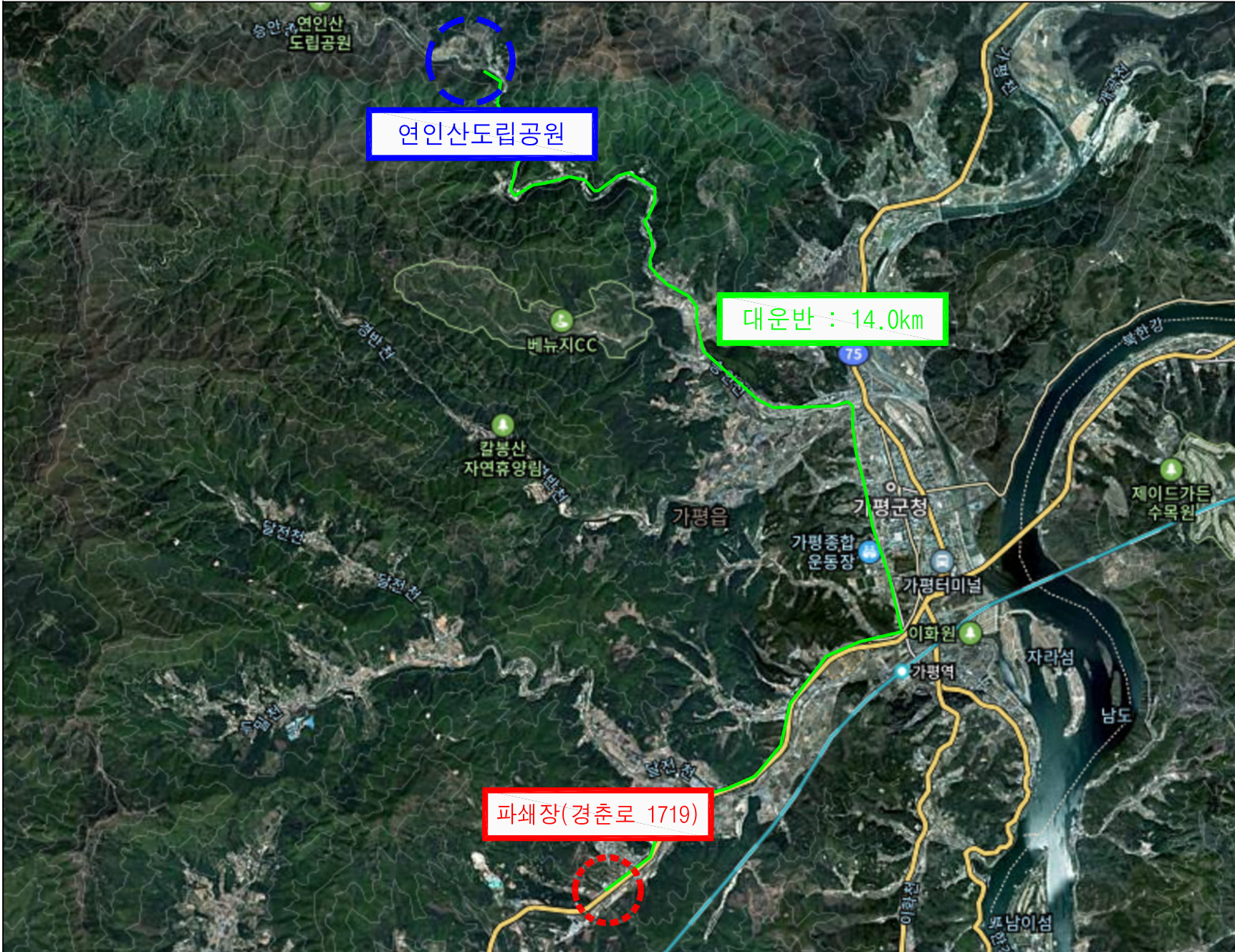
Drawing Title  
도면명  
표준지 배치도(3)

Designed by  
설계자  
Forest Professional Engineer  
산림경영기술초급  
심규철

Scale  
축척  
A3 - 1/6,000  
A4 - 1/8,400



# 운 반 거 리 산 출 도

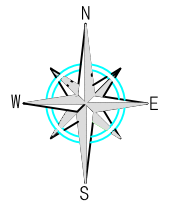


Forest Professional Engineering

(주)임 호  
산림기술사사무소

TEL:031)536-3140

FAX:031)534-3141



◆ 35 35

실영	구분
대상지(연인산도립공원)	
피해장(경춘로 1719)	
운반경로	

Place an order  
발주처



Project Title	1. 2. 3. 4.
---------------	-------------

2024년 연인산도립공원 소나무재선충병  
방제사업 설계도

Drawing Title	도면명
---------------	-----

운 반 거 리 산 출 도

Designed by  
설 계 자

Forest Professional Engineer  
산림경영기술초급  
심규철

Scale  
측척

A3 - 1/10,000

$AA = 1/14,000$
-----------------