

## 경기도 신청사 디자인 방향 사례 검토 34 FLOW Hostel(여행자를 위한 호스텔)

### □ FLOW Hostel / 여행자를 위한 호스텔

- 부다페스트에 있는 100년이 넘는 시내의 유서 깊은 건물 2층에 위치
- 저예산으로 여행하는 젊은 관광객을 위한 **98개의 침대가 있는 호스텔로 리모델링**
- 4명에서 8명까지 수용할 수 있는 공간 외에도 리셉션, 라운지, 셀프 서비스 주방이 있는 매점, 미디어 공간 등으로 구성된 **공동 구역 네트워크로 설계**
- 학생기숙사 → 극장 → 호스텔로 변경
- 건물 중간에 하중지지 벽이 있는 종단배치로 되어 평면을 두 개의 공간으로 분할  
→ 두 공간은 정면에 수직벽으로 구성 → **emphilade라 불리는 상호 연결된 넓은 공간**을 구성
- 여러 유형의 공간이 건물을 구성 → 독립적으로 사용할 수 있는 여러 개의 복도 생성  
→ **흥미진진한 공간 경험을 할 수 있는 밝고 넉넉한 공간**으로 변경
- **적은 시간과 인프라 비용으로 최대한 기능 확장**을 가능하게 하는 아키텍처 수단을 찾아 **미래의 변화 가능성에 대비**
- **공공 활동 공간 구역 → 다용도 구조, 중립적 인프라**
- 균질한 리놀륨 바닥, 균등한 흰색 벽, 각종 정비 시스템 및 기타 **지속적인 요소를 위한 천장 아래의 케이블 트레이** 배열 → 미지의 **미래 변화에 쉽게 적응**할 수 있는 중립적인 ‘기반 시설’을 생성
- 각 공공장소는 가구 디자인과 우리가 디자인 한 내부의 맞춤형의 다른 쉽게 변경 가능한 요소를 통해 독특한 성격을 부여 → **가볍고 쉽게 분리 가능한 모듈식의 내부 요소로 설계**

### □ 프로젝트 개요

Architects	: PRTZN Architecture
Location	: Budapest, Gonczy Pal u, 1093 Hungary
Led Architects	: Gergely Hory, XZoltan Major, Peter Mullner
Area	: 660.0m <sup>2</sup>
Project Year	: 2016
Manufacturers	: Agrob Buchtal, SLV

## □ 이미지



공공 활동 공간 구역



공공 활동 공간 구역



침실



인포 데스크



침실





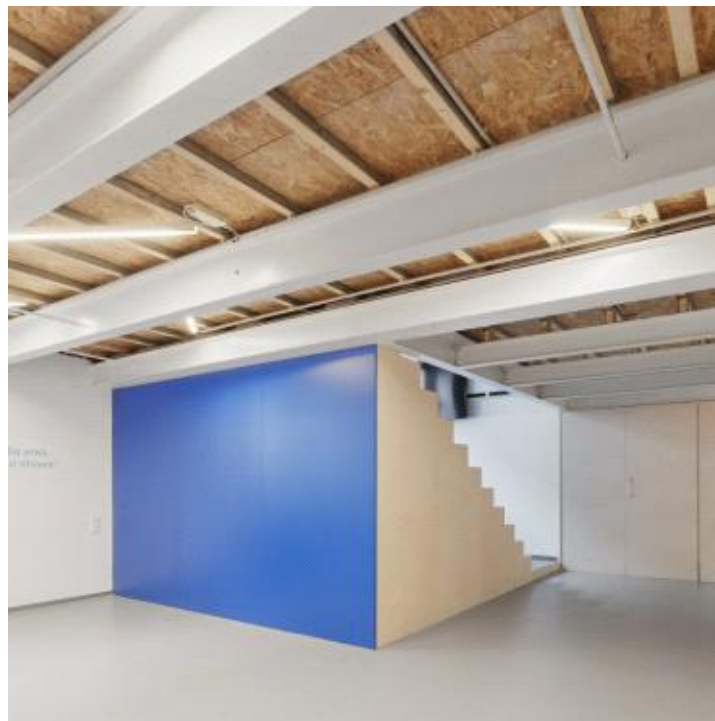
침실



휴식 및 공공 공간



공공 활동 공간 구역



공공 활동 공간과 연계된 이동 계단



휴식 및 놀이 공간

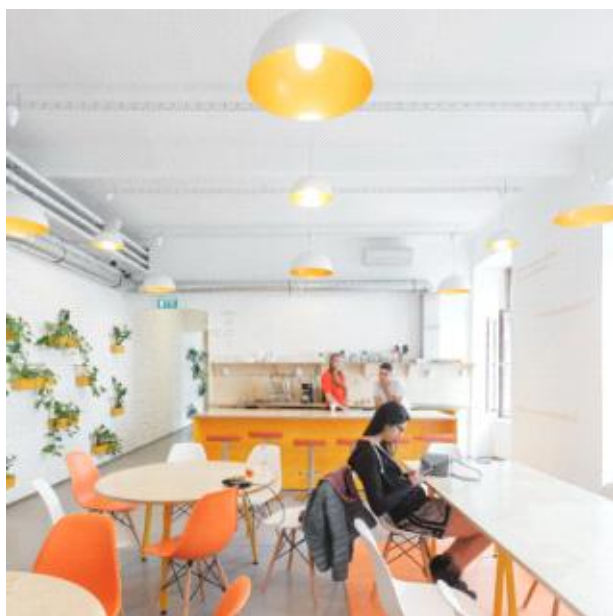


셀프 서비스 주방





셀프 서비스 주방



셀프 서비스 주방



욕실



공공 활동 공간 구역



인포데스크



공공 활동 공간 구역





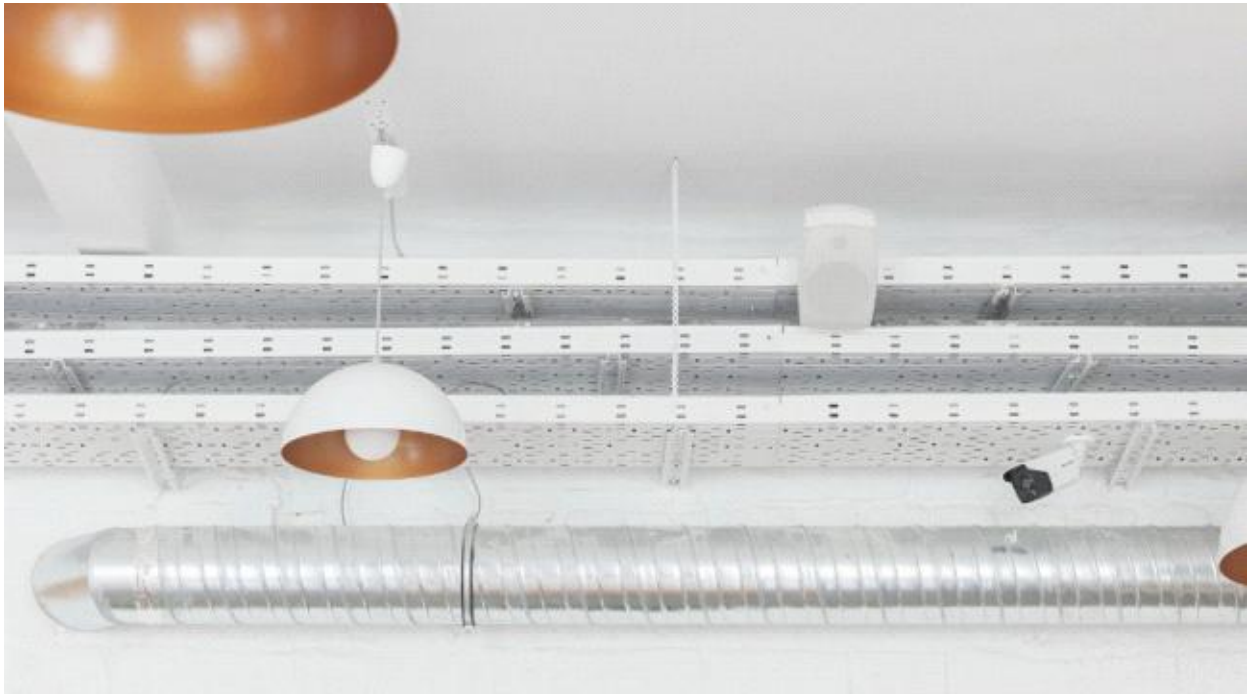
공공 활동 공간 구역



개인 사물함



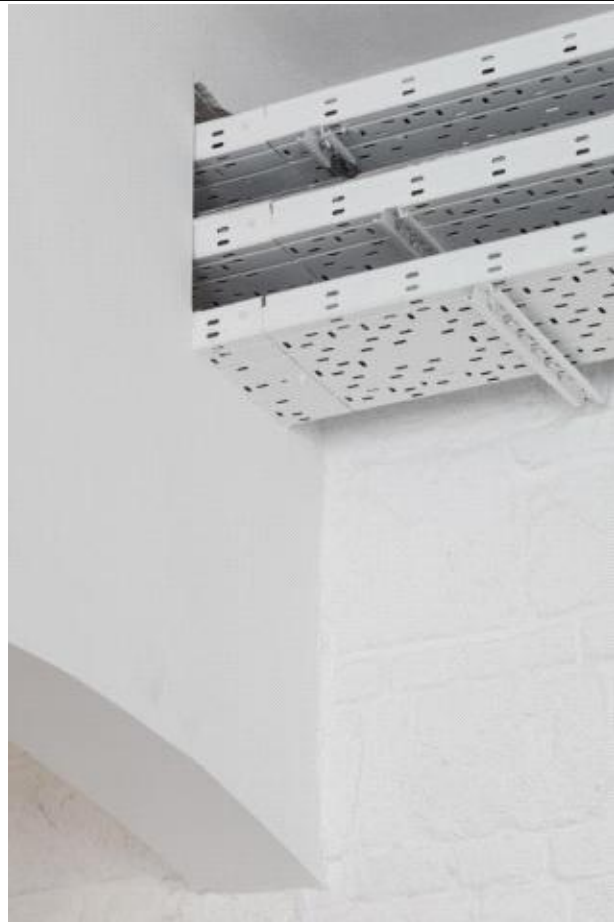
천장 조명



변화에 쉽게 대응 가능한 케이블 트레이



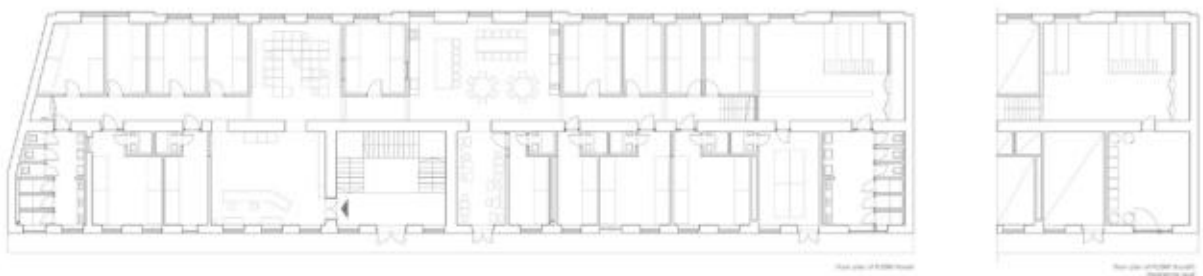
변화에 쉽게 대응 가능한 케이블 트레이



변화에 쉽게 대응 가능한 케이블 트레이

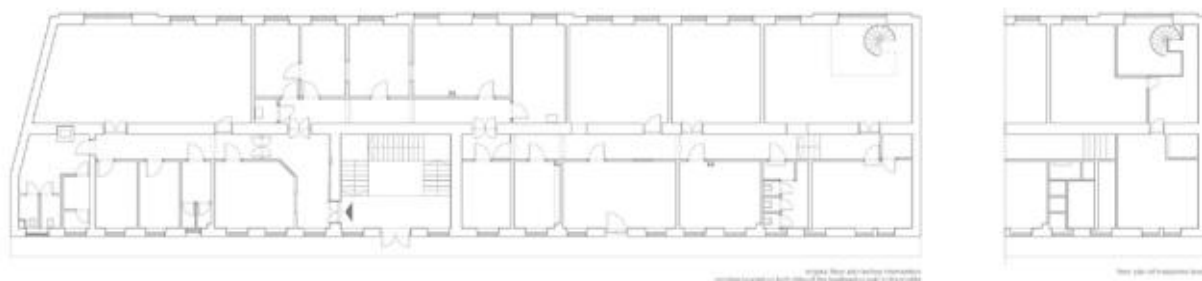


침실



평면





평면



공간구성