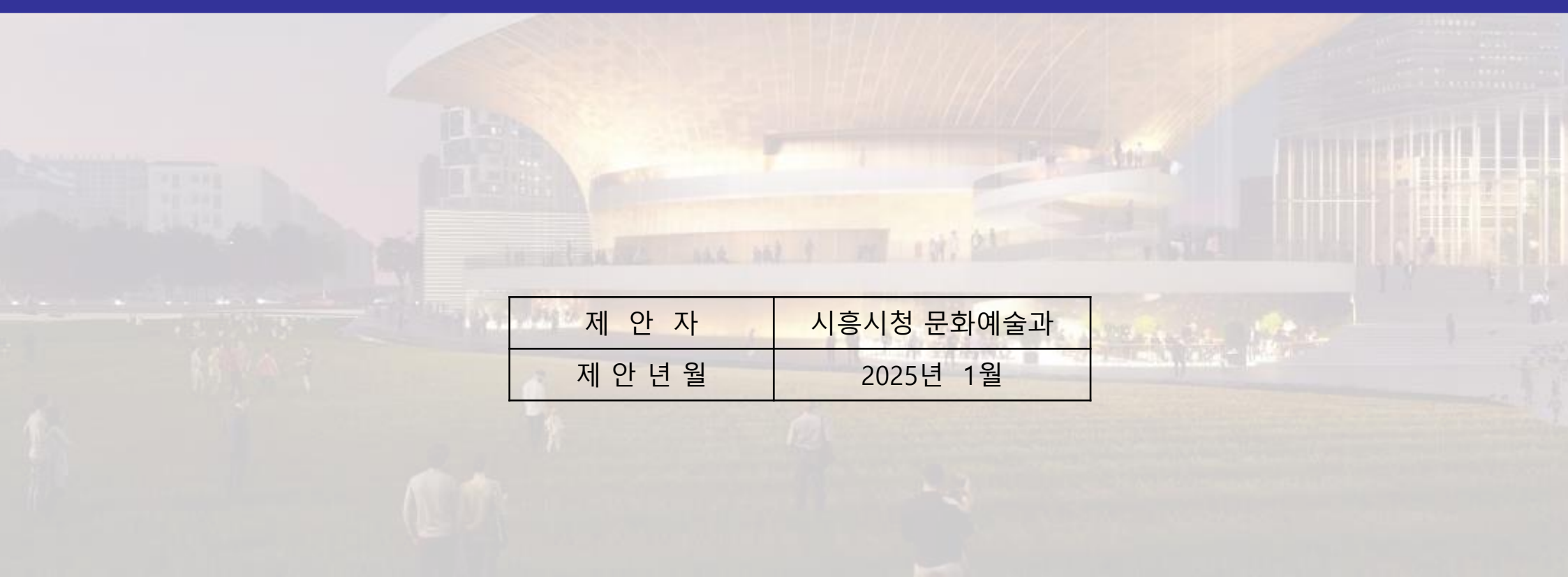


시흥아트센터 미술작품 제작 · 설치



제 안 자	시흥시청 문화예술과
제 안 년 월	2025년 1월

Contents

01. 사업 개요

1. 건축 개요
2. 공모 개요

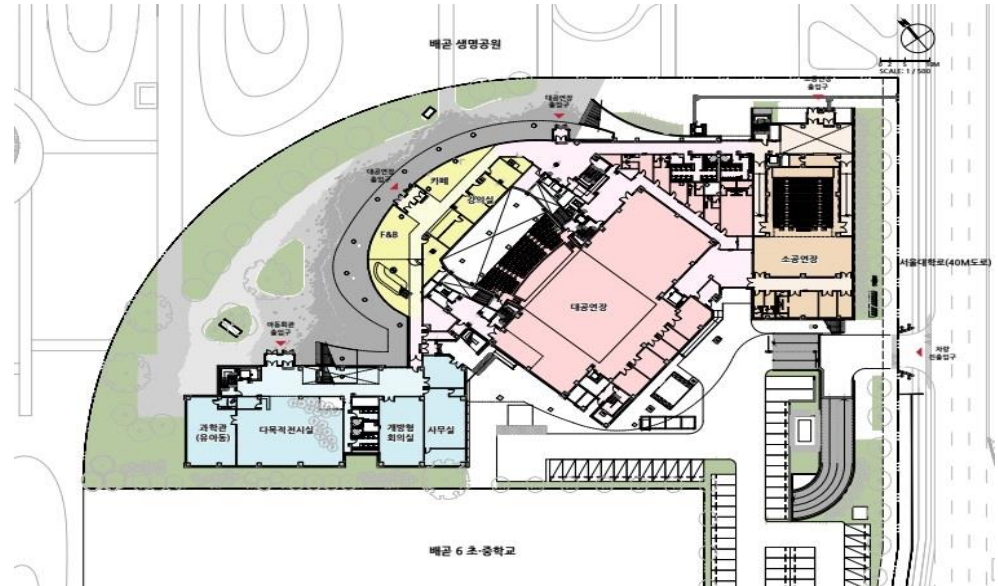
02. 미술작품 구상

1. 작품 제작 방향
2. 조감도 및 배치도
3. 주변 경관 계획

03. 유의사항

01 사업 개요

1-1 건축 개요



□ 건축 개요

- ▶ 사업명 : 문예회관(시흥아트센터) 및 아동회관 건립공사
- ▶ 대지위치 : 경기도 배곧동 189번지
- ▶ 발주부서 : 시흥시 문화예술과
- ▶ 용도 : 문화 및 집회시설 [공연장 총 1,011석]
- ▶ 건축규모 : 지하1층 ~ 지상4층 / 연면적 : 17,588.6m²
- ▶ 준공예정 : 2025. 6월
- ▶ 미술작품 설치 완료 예정 : 2025. 5월 30일

■ 1-2 공모 개요

□ 공모 개요

- ▶ 공 모 명 : 시흥아트센터 미술작품 제작 · 설치
- ▶ 설치위치 : 시흥아트센터 정문 방향[배곧생명공원 연결 보행로 잔디부지]
- ▶ 공모기간 : 2025. 1. 3. ~ 2025. 1. 23. [21일간]
- ▶ 접수방법 : 공고문에 별도 명시하며, 접수기간 초과 시 접수 불가
- ▶ 심사결과 : 2025. 2월중 예정 [추진일정에 따라 변동 가능]
- ▶ 계약일시 : 건축주와 당선작가가 별도 협의하여 결정

※ 세부 사항은 『시흥아트센터 미술작품 공고문』 참조

□ 공모대상 미술작품 설치비 : 2억7천5백만원

□ 작품의 면적당 하중은 0.5ton/m² 까지 허용



02. 미술작품 구상

1. 작품 제작 방향
2. 조감도 및 배치도
3. 주변 경관 계획

■ 2-1 작품 제작 방향

□ 시흥아트센터 건립방향

- 시흥아트센터는 시흥시 최초 전문공연장으로 시흥시 문화예술을 대표하는 건축물인 만큼 창의적이고 독창적인 장소가 되고자 함
- 시흥아트센터는 배곧생명공원의 일부가 되어 자연의 색상과 조화를 이루고 시흥시민의 문화공간으로 자리매김하고자 함
- 미술작품이 설치되는 통행로는 배곧생명공원에 설치 예정인 광장과 연결되어 시민들이 거니는 산책길이며, 아름다운 풍경과 함께
실 수 있는 쉼터로 활용될 계획

□ 세부사항

- 설치면적 : 36㎡ / 면적당 하중 0.5ton/㎡ 이하
- 작품설명안내판 포함하여 제작, 조명을 설치하는 경우 설치비 포함
- 좌대, 기초 및 전기배선 등 모든 공사 일괄 포함
- 구조적인 안정성을 충분히 고려 (구조검토서 제출-구조안전을 위한 추가공사 필요시 공사비용 포함)
- 옥외환경에서 장기간 견딜 수 있는 충분한 내구성을 가지며 미술작품에 의한 안전사고 등이 발생하지 않도록 유의
(미끄럼방지처리, 모서리 모따기 처리 등)
- 당선 작가는 계약 시 요구하는 서류를 별도 제출하여야 함

■ 2-2 조감도 및 배치도

□ 배치도



2-2 조감도 및 배치도

□ 조감도(1)



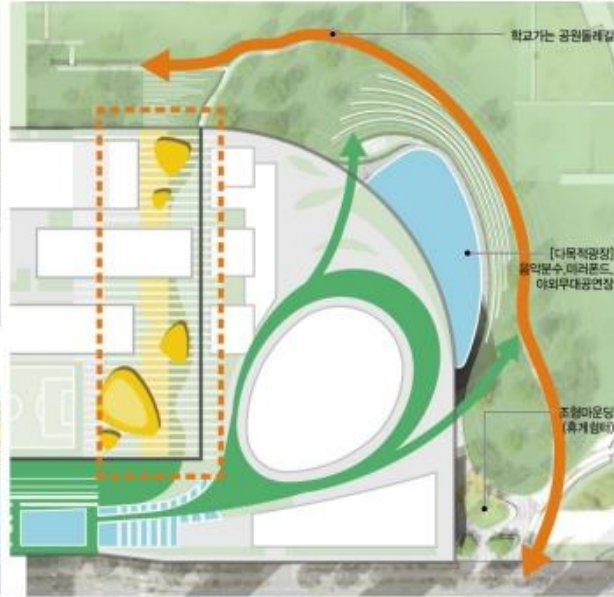
■ 2-2 조감도 및 배치도

□ 조감도 ㉒

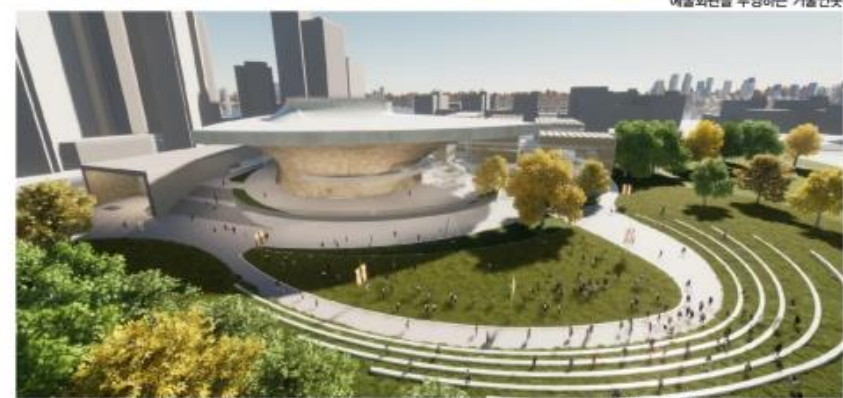
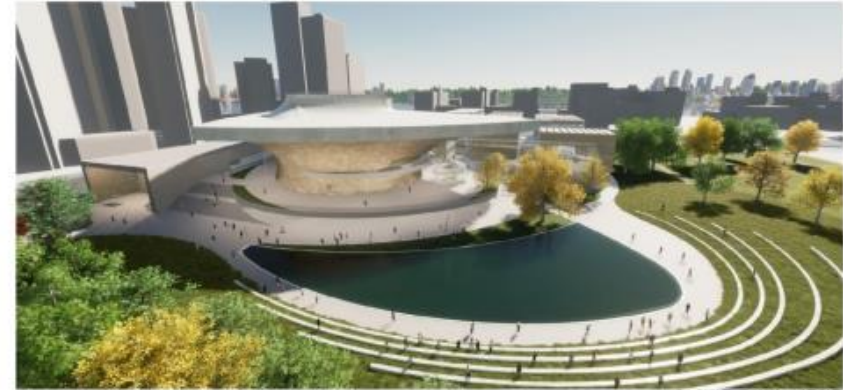


2-3 주변 경관

도시를 비추는 거울



일상을 위한 휴게 놀이 공간





03. 유의사항

Good

- 주변 식재 및 공간과의 조화
- 적절한 규모를 도입하여 랜드마크 기능
- 주변 공간과 어우러지는 조명
- 초등학교 옆에 위치한 시설로 외설적이지 않고 혐오적이지 않은 시설물

Bad

- 안전사고 유발하는 구조, 소재
- 파손 용이한 소재
- 주변 공간 및 조경 컨셉 부조화
- 재질 취약하여 하자발생