

---

**부천원종 B2BL 공동주택**  
**미술작품 제작 · 설치 현장설명서**

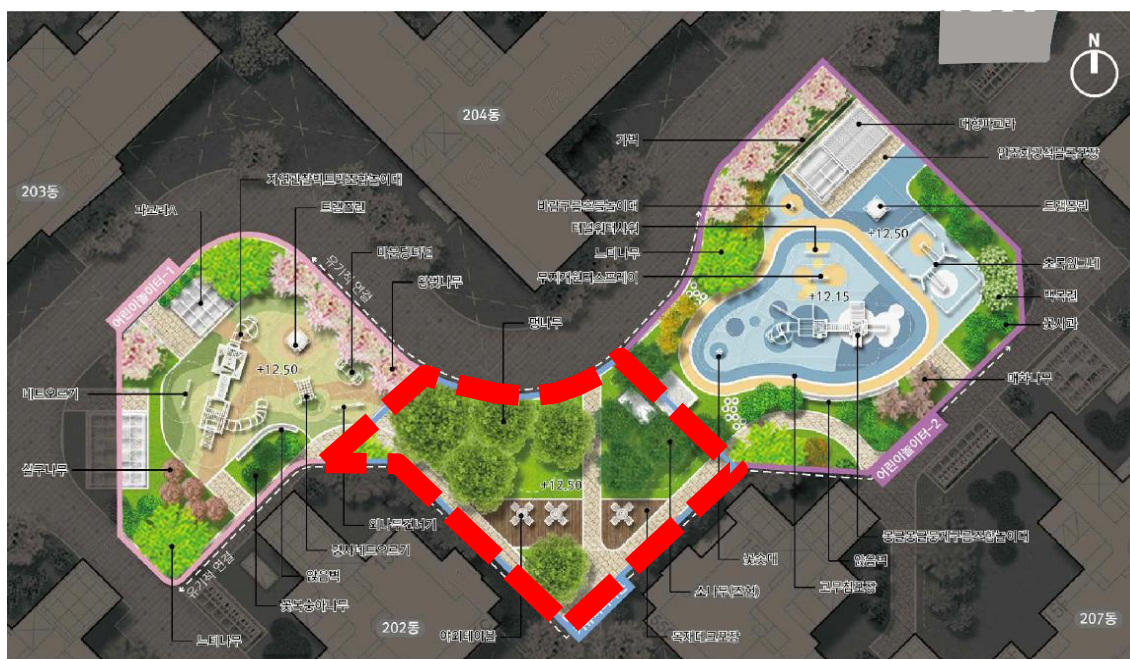
---

**2025. 2.**





# 1. 사업 개요



## □ 건축 개요

- ▶ 사업명 : 부천원종 B-2BL 아파트 건설공사
- ▶ 대지위치 : 경기도 부천시 오정구 원종동  
부천원종 공공주택지구 B2BL
- ▶ 건축주 : 한국토지주택공사
- ▶ 용도 : 공동주택
- ▶ 건축규모 : 지하2층 ~ 지상15층(8개동) / 연면적 : 82,053.92m<sup>2</sup>
- ▶ 준공예정 : 2025. 12월 / 미술작품 설치 완료 예정 : 2025. 10월



## 2. 공모 개요

### □ 공모 개요

- ▶ 공 모 명 : 부천원종 B2BL 공동주택 미술작품 제작 및 설치
  - ▶ 공모기간 : 2025. 2. 27.[목] ~ 2025. 3. 21.[금] (23일간)
  - ▶ 설치위치 : 커뮤니티 가든(중앙광장)
  - ▶ 심사결과 : 2025. 4월 예정 (추진일정에 따라 변동 가능)
  - ▶ 이의신청 : 심사결과 발표일을 포함하여 7일간 (휴일포함)
    - 이의제기 시 선정작가 소명 후 재심의
    - 접수처는 결과 발표 공고문에 별도 명시하며, 접수기간 초과 시 접수 불가
  - ▶ 계약일시 : 건축주와 당선작가가 별도 협의하여 결정
- ※ 세부 사항은 『부천원종 B2BL 공동주택 미술작품 제작 · 설치 공모지침서』 참조

### □ 공모대상 미술작품 (7천9백만원)

### 3. 작품 제작 방향 및 배치도

#### □ 작품 주제

- 단지 중앙에 입지함을 고려하여 본 단지의 상징물 기능을 할 수 있도록 제작
- 단지 특성(신혼희망타운)에 부합하는 주제 선정 요망

#### □ 제작 방향

- 대중성을 고려하여 과도한 변형 등 거부감을 유발할 수 있는 작품 구상 지양
- 단지 중앙광장에 어울리는 조형미 있는 컨셉
- 사방에서 보여지는 경관을 우선적으로 고려한 조형물
- 야간 조명계획 포함, 주변 식재, 시설물 및 공간과의 조화 필요

#### □ 세부사항

- 설치면적 : 30㎡ [허용하중: 1.2ton/㎡]
- 작품설명안내판, 야간 조명계획 포함, 기초 및 전기배선 등 모든 공사 일괄 포함
- 구조적인 안정성을 충분히 고려(필요시 구조검토서 또는 구조전문가 자문 요청예정)
- 옥외환경에서 장기간 견딜 수 있는 충분한 내구성을 가지며 미술작품에 의한 안전사고 등이 발생하지 않도록 유의
- 당선 작가는 이후 한국토지주택공사와 계약 시 공사가 요구하는 서류를 별도 제출하여야 함

#### □ 배치도



#### □ 미술작품 위치도





## 4. 건축물 조감도



## 5. 유의사항

---



- 주변 식재 및 공간과의 조화
- 적절한 규모를 도입하여 랜드마크 기능
- 스토리텔링 기능 부여
- 지역성, 단지 특성 적극 반영
- 주변 공간과 어우러지는 조명



- 안전사고 유발하는 구조, 소재
- 파손 용이한 소재
- 주변 공간 및 조경컨셉 부조화
- 재질 취약하여 하자발생



## 6. 미술장식품 설치 사례





## 7. 유의 사항

- 하자 및 안전문제가 발생하는 재질 사용 금지(유리, 코르텐강 등)



- **작품설명안내판 포함**

