

# 평택 브레인시티 공동 3블럭 공동주택 신축공사 작품위치 설명서



## 조감도





# 배치도





## 미술작품 배치도

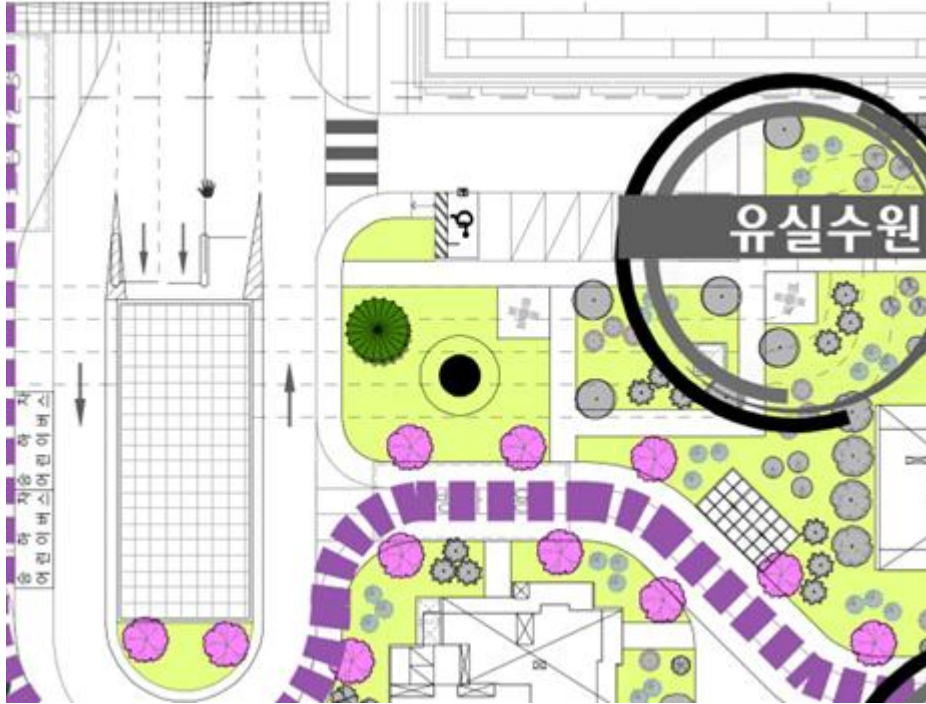


○ 조각1(A)

○ 조각2(B)

○ 조각3(C)

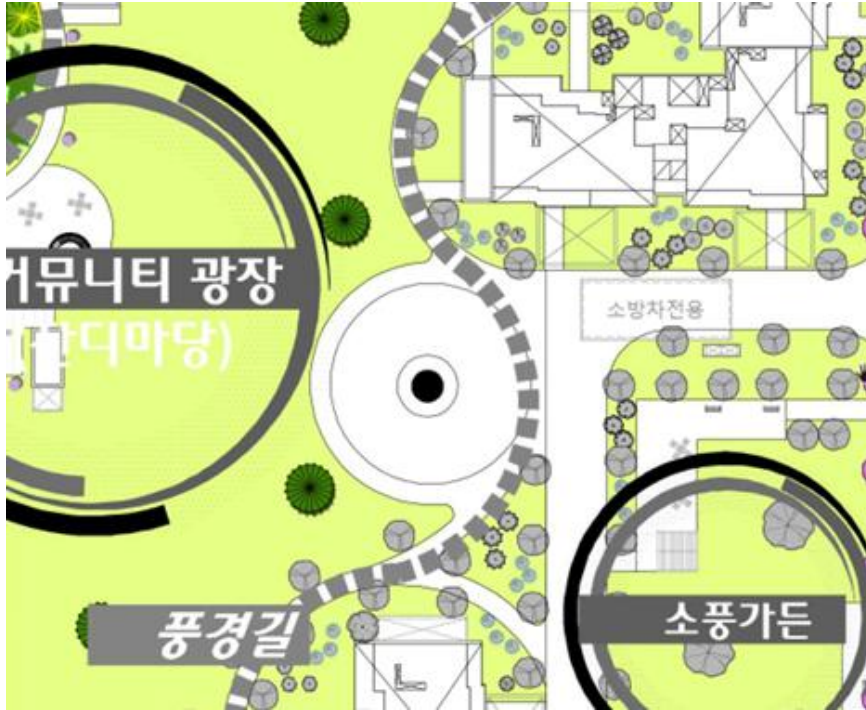
## 조각1(A)



### ○ 주출입구\_1

- 주출입구 진입 및 주변부에서 조망이 가능하도록 적정 높이와 규모 확보(단일설치인 경우 최소 5M이상, 작품이 여러 개로 설치되는 경우 위계를 두어 최소 1개소에는 3.5M이상 반영)
- 문주, 잔디마당 등 주변공간과 조화로운 경관을 연출할 수 있도록 디자인
- 공공설치작품이 아니라 공동주택 내에 설치되는 작품인만큼 입주민에게 친근하고 부담없이 다가갈 수 있도록 디자인

## 조각2(B)



### ○ 중앙광장

- 커뮤니티 광장 및 주변부에서 조망이 가능하도록 적정 높이와 규모 확보(단일설치인 경우 최소 5M이상, 작품이 여러 개로 설치되는 경우 위계를 두어 최소 1개소에는 3.5M이상 반영)
- 잔디마당 등 주변공간과 조화로운 경관을 연출할 수 있도록 디자인
- 공공설치작품이 아니라 공동주택 내에 설치되는 작품인만큼 입주민에게 친근하고 부담없이 다가갈 수 있도록 디자인



### 조각3(C)



### ○ 주출입구\_2

- 주출입구 및 주변부에서 조망이 가능하도록 적정높이와 규모 확보(단일설치인 경우 최소 5M이상, 작품이 여러 개로 설치되는 경우 위계를 두어 최소 1개소에는 3.5M이상 반영)
- 문주, 잔디마당 등 주변공간과 조화로운 경관을 연출할 수 있도록 디자인
- 공공설치작품이 아니라 공동주택 내에 설치되는 작품인만큼 입주민에게 친근하고 부담없이 다가갈 수 있도록 디자인