

건축물 미술작품 현장설명서

1. 공모 개요

공모명	설치위치	참고사항	사업비 (천원)	종류	설치완료일
하남시 신장동 복합빌딩 미술작품 제작 및 설치	첨부자료 평면도 참조	인공지반 위	114,000	조각	2024.06

2. 응모유의사항

- 응모자는 공모지침서, 현장설명서 등을 충분히 숙지하여 해당 공모의 특성 및 취지에 어긋나지 않도록 한다.
- 응모제출서류 중 도판에는 작가명을 기재하지 말 것.

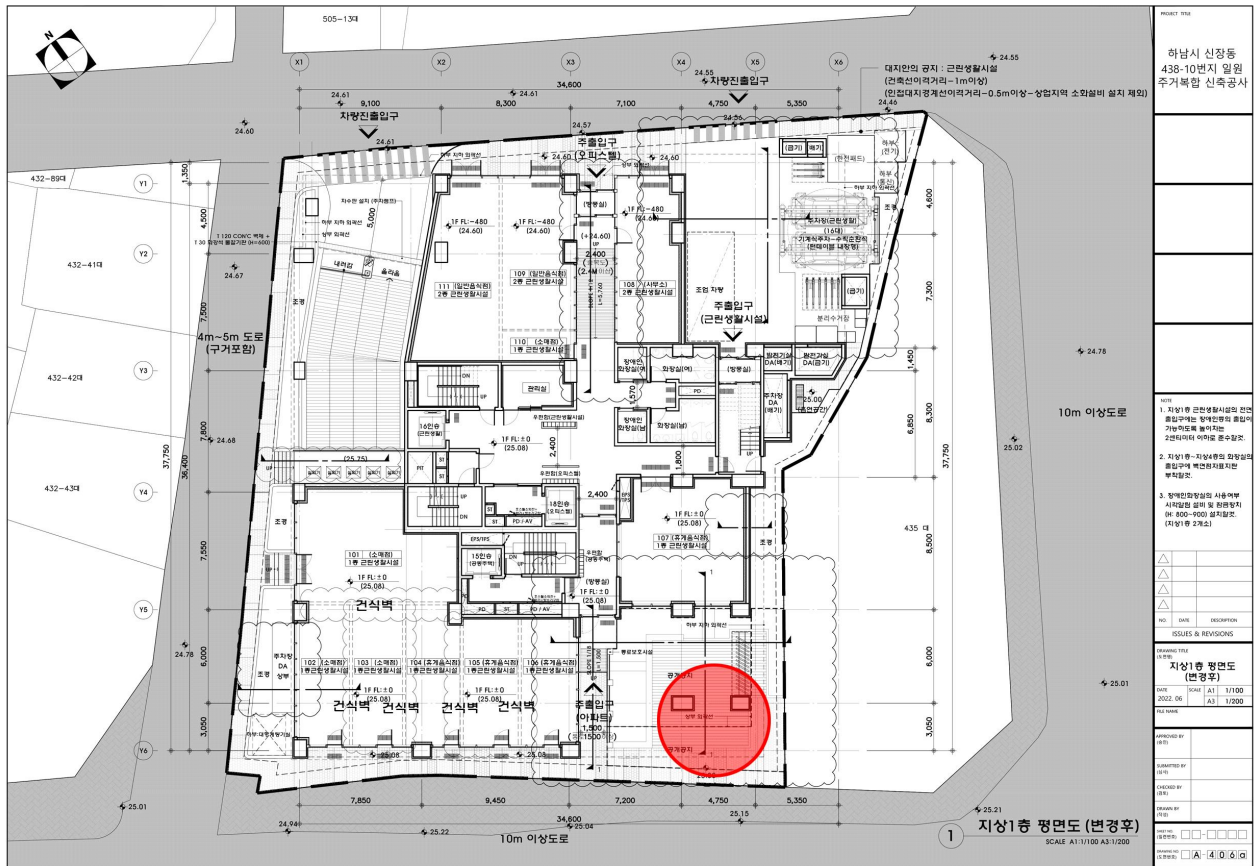
3. 현장설명

- 사업비 : 114,000,000원(부가세별도)
- 위치 : 경기도 하남시 신장동 438-10번지 일원
- 설치규모 : 평면도에 표시된 작품설치 위치를 참조하여 자유롭게 구상하되 설치될 공간을 고려하여 적절한 크기로 한다.
- 위치설명 : 투시도 및 평면도 참조

4. 투시도



5. 평면도 (작품위치표시)



- 작품이 설치 될 위치(붉은색 표시)
- 작품설치 시 현장과의 협의에 따라 위치는 변경될 수 있음.

6. 도면

- 첨부자료 참조(pdf)

경기도 하남시 신장동 복합빌딩 신축공사