

PRUGIO

영통푸르지오파인베르  
**미술장식품 설명자료**

---

2024.01.24







## Lyric Monuments

## 자연이 주는 서정이 스며드는 일상의 정원

대지의 깊은 역사와 이야기, 다양한 문화와 자연이 조화되는 활기넘치는 문화 주거 공간



## 주요공간계획

### 중심 커뮤니티공간

가족의 일상이 담겨있는 활기찬 숲 속 여가공간

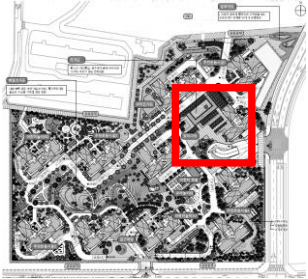


### 다양한 테마공간

다양한 연령층을 고려한 자연과 함께하는 주민 일상 정원





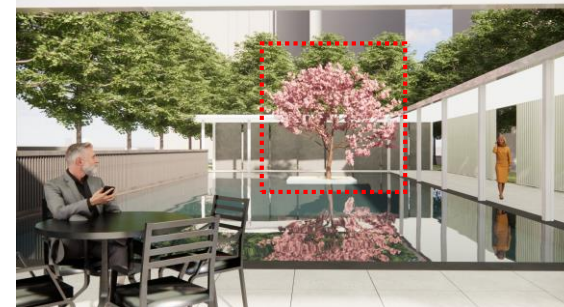
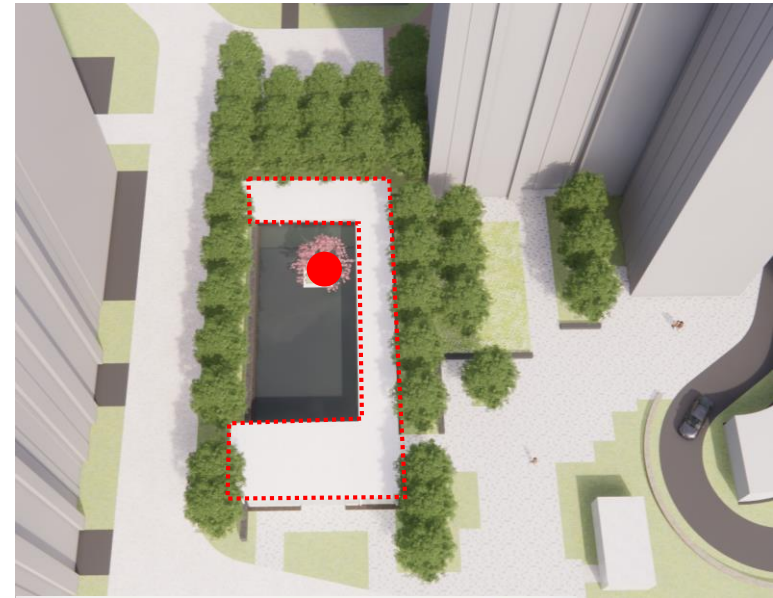


설치위치	금액	비고
미러폰드 내	233,000,000원	



## 미러폰드 내 미술장식품

- 갤러리에서 감상하는 듯한 느낌을 주는 미술장식품 계획
- 화이트톤과 간결한 형태의 회랑형 휴게시설물에서 감상할 수 있도록 계획
- 주변의 식재는 정형적인 열식 형태로 강한 시각적 초점이 될 수 있는 형태로 계획
- 너무 유치하거나 다채로운 색상의 사용은 지양
- 소재의 재료감과 규모감이 느껴질 수 있도록 계획
- 미러폰드에 반사되어 보이는 경관 고려하여 계획 (야간경관 검토 필수)



◀ 식재 위치에 해당











- 1) 인공지반 상부이므로 구조 검토 필수
- 2) 야간 조명계획 필수
- 3) 혐오스럽거나 난해함, 종교적인 색채가 있는 조형물은 제외
- 4) 공간과 조형물과의 연계성, 스토리텔링이 반드시 포함될 것
- 5) 작품 이미지컷 뿐만 아니라 이해를 위한 동영상을 반드시 제출할 것
- 6) 작품의 단순 개념 설명이나 이미지컷만으로 이뤄진 판넬이 아니라 작품이 가지고 있는 컨셉과 당 현장과의 장소, 개념, 위치 등 여러가지 연관 설명 필수로 넣을 것
- 7) 기초 및 전기배선 등 모든 공사 일괄 포함 (수경시설 내에 위치하므로 해당 내용 감안하여 전기설비 계획 필수)
- 8) 선정 후 바로 미술장식품 심사 득할 것
- 9) 설치 완료(예정) 일정에 맞춰 제작 착수



Good

- 주변 식재 및 공간과의 조화
- 적절한 규모 도입하여 랜드마크 기능
- 스토리텔링 기능 부여
- 지역성, 단지 특성 적극 반영
- 주변 공간과 어우러지는 조명

Bad

- 안전사고 유발하는 구조, 소재
- 파손 용이한 소재
- 주변 공간과 컨셉 부조화
- 재질 취약하여 하자발생