

미술작품 현장설명서

판교TH212(판교대장지구B2, B3BL)

공동주택 신축공사 미술작품 공고

2024. 07. .

주식회사 하이아트

미술작품 현장설명서

□ 공모개요

설치위치	사업비 (천원)	종 류	설치완료일
경기도 성남시 분당구 대장동 596, 597번지 (판교대장지구 B2, B3BL)내	84,300	조각	2025. 10 예정

□ 응모유의사항

- 응모자는 공모지침서, 현장설명서, 현장도면, 기타 설명자료 등을 충분히 숙지한 후 해당지구의 특성 및 공모취지에 어긋나지 않도록 해야 함
- 응모제출서류 중 작품설명서, 도판에 작가명을 기재하지 말 것
- 미술작품 설치위치가 인공지반 상부인 곳은 경량의 작품을 구상하여야 하며, 작품도판 및 작품설명서에 작품의 총중량 및 단위중량을 표기해야함

(참고사항)

작품의 면적당 하중은 1.2ton/㎡까지 허용한다.

즉, 1㎡당 1.2ton이하의 하중을 받도록 구상해야 하며, 단위작품 하나의 무게는 1.2ton/㎡를 초과 할 수 없다.(집중하중이 1.2ton/㎡ 이하가 되도록)

예) 바닥면적이 10㎡이며 무게가 12ton인 경우 → 1.2ton/㎡(조건충족)

단위작품이 세 개로 이루어져 작품 하나당 0.8ton/㎡, 1.1ton/㎡, 1.8ton/㎡인 경우

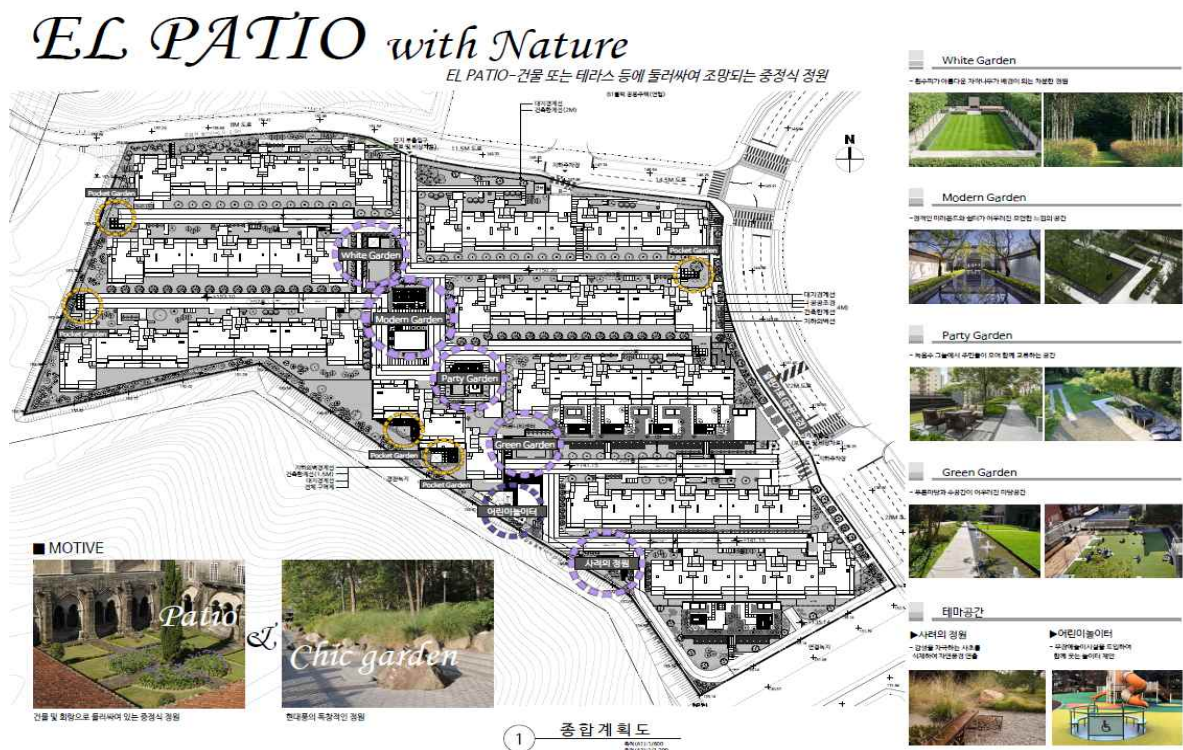
→ 하나의 단위가 1.8ton/㎡으로 1.2ton/㎡를 초과(조건 불충족)

□ 현장설명

- 사 업 비 : 84,300천원
- 위 치 : 경기도 성남시 분당구 대장동 596, 597번지
(판교대장지구 B2, B3BL)내
- 위치설명 : 하기 미술장식품 위치 및 녹지에 설치되는 점을 고려하여 공동주택의 특성을 살릴 수 있도록 구상하고 단지의 랜드마크적 역할을 할 수 있도록 구상한다.



미술장식품 위치



개요



조감도

